

## ZAWODY W BIEGU NA ORIENTACJĘ Z OKAZJI „60 LECIA PRAW MIEJSKICH NAŁĘCZOWA”



**NAŁĘCZÓW 10.05.2023r. (środa)**

[www.bnolublin.pl](http://www.bnolublin.pl)

## PATRONAT HONOROWY

**Burmistrz Miasta Nałęczów - Wiesław Pardyka**

## ORGANIZATOR

Lubelski Związek Orientacji Sportowej [www.bnolublin.pl](http://www.bnolublin.pl)

## WSPÓŁORGANIZATOR

Gmina Nałęczów

## GŁÓWNY ZESPÓŁ ORGANIZACYJNY

**Kierownik zawodów** – Piotr DOBROWOLSKI

**Sędzia główny** – Agnieszka MARGOL - SZUWARA

**Budowniczy tras** – Mirosław TARNOWSKI (BT1).

## RANGA I FORMA ZAWODÓW

Zawody indywidualne:

Bieg parkowy – dla uczniów w kategoriach KSP4; KSP7; MSP4; MSP7

Bieg parkowo-leśny – dla uczestników w kategoriach K21; K35+; M21; M35; M40; M45+; - bieg łączony ze zmianą mapy.

## TERMIN I MIEJSCE

10.05.2023 r. Nałęczów ul. Lipowa (plac naprzeciw Urzędu Miejskiego w Nałęczowie) – biuro czynne 9:00-9:40 - GPS 51.285450, 22.213623

## START

**Start interwałowy – godz. 10:00**

W boksie startowym dla początkujących udzielany będzie instruktaż dotyczący biegu i posługiwania się mapą w terenie.

## KATEGORIE WIEKOWE

**KSP 4** – uczennice klas IV – VI – długość trasy ok. 1200m;

**KSP 7** – uczennice klas VII – VIII – długość trasy ok. 1500m;

**MSP 4** – uczniowie klas IV – VI – długość trasy ok. 1400m;

**MSP 7** – uczniowie klasy VII – VIII – długość trasy ok. 1800M;

**K21; K35+ ; M21; M35; M40; M45+** – długość trasy od 3500 – do 5000m;

**OPEN** – dla kuracjuszy i zainteresowanych (trasa po parku) -długość trasy 1600m.

## POTWIERDZANIE PK

W zawodach zastosowany zostanie system **SportIdent**.

Prosimy o podanie numerów chipów w zgłoszeniu lub informacji o chęci wypożyczenia.

Zagubienie chipa organizatora - 250 zł.

## BIURO I CENTRUM ZAWODÓW

10.05.2023 r. – Nałęczów ul. Lipowa (plac naprzeciw Urzędu Miejskiego w Nałęczowie)– biuro czynne 9:00-9:30 - GPS 51.285450, 22.213623

## MAPY I CHARAKTERYSTYKA TERENU

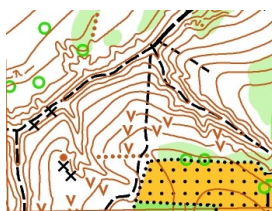
### Bieg parkowy:

Park Zdrojowy w Nałęczowie – teren typowo parkowy, o dobrej przebieżności, w części może być podmokły wraz z przyległym osiedlem.

„PARK ZDROJOWY - NAŁĘCZÓW 2022 ” skala 1:4 000;

Warstwice co – 2,5 m; Aktualizacja: wiosna 2022.

Autor mapy: Mirosław TARNOWSKI, Hubert SZURYGA;



### Bieg leśny (tylko dla kategorii K i M 21,35,40,45):

Teren pocięty jarami o dużym przewyższeniu i dobrej przebieżności, z dużą ilością dróg.

„NAŁĘCZÓW - LAS ZAKŁADOWY 2022 ” skala 1:7500;

warstwice co – 2,5 m; Aktualizacja: sierpień 2022.

Autor mapy: Mirosław TARNOWSKI, Hubert SZURYGA;

## ZGŁOSZENIA

Zgłoszenia na adres mailowy [tarnolus64@tlen.pl](mailto:tarnolus64@tlen.pl) lub poprzez formularz zgłoszeniowy znajdujący się na stronie bno lublin.pl lub **do dnia 07.05.2023 r.**, W zgłoszeniu proszę podać kategorię wiekową, imię i nazwisko, numer klasy lub (rok urodzenia) oraz nazwę szkoły/institucji/klubu.

## SPOSÓB PRZEPROWADZENIA ZAWODÓW:

- Przed startem (nie później niż do godziny 9:30) opiekunowie lub zawodnicy pobierają z biura zawodów chipy (każdy uczestnik startuje z przypisanym do siebie numerem chipa i obowiązkowo zdaje go po zakończeniu biegu) - prosimy nie czekać na ostatnią chwilę.
- START – dojdzie do startu 100 m.
- Przed boksem startowym znajduje się stojak ze stacją CLEAR – każdy uczestnik musi wyczyścić chipa w stacji,
- na starcie znajdują się 2 boksy startowe – do pierwszego wchodzimy po ukazaniu się na zegarze odpowiedniej minuty startowej (zgodnie z listą startową), podajemy sędziemu nr chipa i logujemy się w stacji CHECK.
- Następnie przechodzimy do drugiego boksu i pobieramy mapę z wyznaczoną trasą, na której punkty kontrolne zaliczamy w wyznaczonej na mapie kolejności.
- Po sygnale wybiegamy z boksu do miejsca startu (zaznaczonego na mapie trójkątem) a w terenie stojakiem z napisem START i wybiegamy na trasę.
- Po zaliczeniu punktów kontrolnych zaznaczonych na mapie i dobiegnięciu do mety należy potwierdzić koniec biegu (stacja FINISH). Po rezygnacji z dalszego zaliczania punktów także obowiązkowo należy wrócić na FINISH.
- Następnie udajemy się do stolika sędziowskiego w celu odczytania czasu biegu,

oddajemy wypożyczony chip, odbieramy międzyczasy.

- Organizator nie zabezpiecza szatni.

### PROGRAM ZAWODÓW

9.00 - 9.40 odbieranie chipów w biurze zawodów;

10.00 – start pierwszego zawodnika;

13.00 – zakończenie zawodów.

### UWAGI

Wszyscy startujący zobowiązani są do posiadania **ważnych badań lekarskich lub startują na własną odpowiedzialność**. Za osoby niepełnoletnie odpowiadają opiekunowie/ nauczyciele zgłaszający uczestników do zawodów.

Zgłoszenie na zawody jest równoznaczne z akceptacją postanowień regulaminu, niniejszych zaleceń oraz zgodą na przetwarzanie danych osobowych w celach organizacyjnych zawodów.