

# **PUCHAR KOZIOŁKA 2022 W BIEGU NA ORIENTACJĘ**

**NAŁĘCZÓW 24-25.09.2022 r.**

**[www.bnolublin.pl](http://www.bnolublin.pl)**

## ORGANIZATOR

Lubelski Związek Orientacji Sportowej [www.bnolublin.pl](http://www.bnolublin.pl)

## WSPÓLORGANIZATORZY

KU AZS UMCS Lublin [www.bnolublin.pl](http://www.bnolublin.pl)

## GŁÓWNY ZESPÓŁ ORGANIZACYJNY

**Kierownik zawodów** – Jerzy HILLER, telefon: **512 092 699**, e-mail: [jerzy.hiller@wp.pl](mailto:jerzy.hiller@wp.pl)

**Sędzia główny** – Marek Plich (S-1)

**Budowniczy tras** – Mirosław TARNOWSKI (BT1).

**Kartograf** - Mirosław TARNOWSKI, Hubert SZURYGA.

## RANGA I FORMA ZAWODÓW

Zawody indywidualne rankingowe.

Klasyfikacja końcowa - suma czasów po dwóch biegach.

## TERMIN I MIEJSCE

24.09.2022 r. Nałęczów – bieg średniodystansowy i sprinterski.

25.09.2022 r. Nałęczów – bieg średniodystansowy.

## START

**24.09.2022 r. (sobota): godz. 15:30 – bieg sprinterski;**

**25.09.2022 r. (niedziela) godz. 10:00 – bieg średniodystansowy;**

## KATEGORIE WIEKOWE

**K/M-10, K12, K16/20, K21/35, K40/45, K50+**

**M12, M16/20, M21/35, M40/45, M50/55, M60+;**

W przypadku małej ilości zgłoszeń kategorie będą łączone.

## POTWIERDZANIE PK

W zawodach zastosowany zostanie system **SportIdent**.

Prosimy o podanie numerów chipów w zgłoszeniu lub informację o chęci wypożyczenia.

Koszt wypożyczenia chipa za jeden bieg wynosi 5 zł.

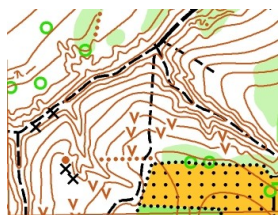
Zagubienie chipa organizatora - 320 zł.

## BIURO I CENTRUM ZAWODÓW

**24.09.2022 r.** – bieg sprinterski – Nałęczów ul. Lipowa – biuro czynne 15:00-16:00 - GPS 51.285450, 22.213623

**25.09.2022 r.** – bieg klasyczny - Nałęczów ul. Lipowa – biuro czynne 9:00-9:30 - GPS 51.285450, 22.213623

## MAPY I CHARAKTERYSTYKA TERENU



### Bieg średniodystansowy:

Teren pocięty jarami o dużym przewyższeniu i dobrej przebieżności z dużą ilością dróg.

„NAŁĘCZÓW - LAS ZAKŁADOWY 2021 ” skala 1:7500;  
warstwice co – 2,5 m; Aktualizacja: sierpień 2022.  
Autor mapy: Mirosław TARNOWSKI, Hubert SZURYGA;

### Bieg sprinterski:

Teren zawodów Park Uzdrowiska Nałęczów – typowo parkowy o dobrej przebieżności w części może być podmokły wraz z przyległym osiedlem.



„PARK ZDROJOWY - NAŁĘCZÓW 2022 ” skala 1:4 000;  
warstwice co – 2,5 m; Aktualizacja: wiosna 2022.  
Autor mapy: Mirosław TARNOWSKI, Hubert SZURYGA;

## OPLATA STARTOWA

Kategoria	2 biegi	1 bieg
K/M 10, 12	20 zł	10 zł
POZOSTALI	30 zł	20 zł
<b>Chętni mieszkańcy Gminy Nałęczów niezależnie od wieku</b>	10 zł	5 zł

Oplaty w biurze zawodów lub na konto Lubelskiego Związku Orientacji Sportowej nr **76 1240 1503 1111 0010 4353 5708** (wpłaty na konto do dnia 23.09.2022).  
W tytule przelewu prosimy o dopisek „Opłata startowa Puchar Koziółka” + nazwa klubu/nazwisko.

## ZGŁOSZENIA

Zgłoszenia na adres mailowy [tarnolus64@tlen.pl](mailto:tarnolus64@tlen.pl) do dnia **19 .09.2022 r.**

## ZAKWATEROWANIE

Proponujemy Szkolne Schronisko Młodzieżowe w Puławach lub sieć hoteli, pensjonatów oraz agroturystyka w okolicy Nałęczowa.

## PROGRAM ZAWODÓW

**Start do biegów indywidualnych odbędzie 15 min po biegach MMM**

**24.09.2022 r. (sobota)** godz. 15:30 – bieg sprinterski – Nałęczów

**25.09.2022 r. (niedziela)** godz. 10:00 - bieg średniodystansowy – Nałęczów

## UWAGI

Wszyscy startujący zobowiązani są do posiadania **ważnych badań lekarskich lub startują na własną odpowiedzialność.**

Zgłoszenie na zawody jest równoznaczne z akceptacją postanowień regulaminu, niniejszych zaleceń oraz zgodą na przetwarzanie danych osobowych w celach organizacyjnych. **Uczestnicy zawodów ubezpieczają się we własnym zakresie.**